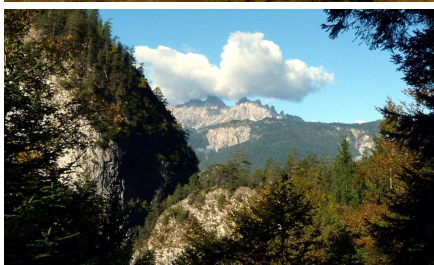




## DESCRIZIONE

Anello piuttosto lungo e impegnativo, che percorre l'antica via dei contrabbandieri verso la Carnia. Da S. Osvaldo, sulla SP 619, si prende la stradina segnata CAI 338, prima dolce poi sempre più ripida per le località Dumelle, Costa, Larine e Prà de la Monte, fino ai pascoli di Casera Doana. Da qui il sentiero CAI 336 sale fino a un bellissimo passaggio in quota che termina su un pascolo: attraversando il prato si ritrova il sentiero che scende nel bosco fino al Passo del Landro, per poi risalire fino a Col Pioi e scendere per Costa Bordonà fino al confine con la Carnia. Presso i fienili di Stabie, si lascia la stradina che porta a Passo Mauria, e si prende il sentiero CAI 358 verso la val Ciarnera, che scende a ovest a Romotoi, dove una stradina risale fino a Costa per chiudere l'anello.



## DIFFICOLTÀ ► EE (se innevato EAI-PD)

La salita verso Casera Doana è a tratti molto ripida. A Costa di Salez la strada si interrompe e riprende sull'altro lato del prato (in estate l'erba è molto alta). La traccia che porta da Stabie in Val Ciarnèra è molto deteriorata dalle piene del rio Romotoi.

## NOTE

Il tratto fu la via dei contrabbandieri di sale e tabacco verso la Carnia, fu poi scena di combattimenti: a col Pioi vi è una croce a memoria di 4 bersaglieri uccisi dagli Austriaci combattendo durante la ritirata del 1917.

## DATI

Distanza totale ► 18,03 km  
Quota massima ► 1985 m  
Quota minima ► 1008 m  
Dislivello positivo ► +1137 m  
Dislivello negativo ► -1137 m  
Durata totale ► 7 h 30 min

## RIFERIMENTI CARTOGRAFICI

Mappa Tabacco ► 02  
Mappa Tabacco ► 016

## PERCORRENZA



## PROFILO ALTIMETRICO

